



Karya Seni

Judul karya :

TRANSFORMASI KERETA API KE DALAM FOTOGRAFI

PENCIPTA :

Ida Bagus Candra Yana S.Sn.,M.Sn.

PAMERAN

Pameran Tunggal Fotografi

Galery Pascasarjana ISI Yogyakarta

9-13 Januari 2012

ABSTRAK

Fotografi sebagai karya seni semakin diterima di masyarakat, dengan kemajuan teknologi dibidang fotografi mempermudah seniman dalam mengimplementasikan ide konsep karyanya. Seniman harus menggali ide-ide baru untuk menciptakan karya foto. Penggalan kreatifitas ini bukan saja sekedar mengembangkan tema melainkan melakukan pengembangan-pengembangan lain seperti pengembangan teknik pemotretan dan teknik kamar gelap maupun editing di komputer. Jadi pemanfaatan fotografi berhubungan dengan apa tujuan dan maksud dari fotografer, seperti halnya fotografi sebagai media ekspresi salah satunya adalah fotografi seni.

Kereta Api adalah sarana transportasi kendaraan berupa kendaraan dengan tenaga gerak, baik berjalan sendiri maupun dirangkai dengan kendaraan lainnya, yang akan ataupun sedang bergerak di atas rel. Kereta api merupakan alat transportasi massal yang umumnya terdiri dari lokomotif (kendaraan dengan tenaga gerak yang berjalan sendiri) dan rangkaian kereta atau gerbong (dirangkaikan dengan kendaraan lainnya). Rangkaian kereta atau gerbong tersebut berukuran relatif luas sehingga mampu memuat penumpang maupun barang dalam skala besar. Karena sifatnya sebagai angkutan massal efektif, beberapa negara berusaha memanfaatkannya secara maksimal sebagai alat transportasi utama angkutan darat baik di dalam kota, antarkota, maupun antarnegara. Dari segi penggunaan kereta api di bagi dua kereta api penumpang, kereta api barang. Di kota-kota besar yang perekonomiannya lebih maju dan tingkat kemacetan lebih padat, kereta api sebagai sarana transportasi alternatif yang sangat membantu mengurangi kemacetan di samping itu harga tiket kereta api sangat terjangkau bagi masyarakat kalangan menengah. Kereta api memiliki kecepatan yang sangat cepat di dibandingkan dengan kendaraan lainnya, memiliki kerangka dan bentuk terbuat dari besi dan plat-plat besi yang sangat kuat.

Obyek kereta api dengan segala keunikan dan karaktersitiknya membuat pencipta tertarik untuk membuat karya-karya fotografi seni dengan wujud yang berbeda dari biasanya. Dalam pembuatan karya pencipta banyak melakukan eksperimen-eksperimen atau percobaan-percobaan untuk mendapatkan foto seni yang diinginkan dengan menggunakan tehnik Fisheye lens (lensa mata ikan) agar mendapatkan distorsi (penyimpangan dalam bentuk) pada obyek yang sederhana sehingga menjadi obyek yang berbeda. Dalam pembuatan karya seni fotografi ini pencipta mengambil objek dari bagian-bagian kereta api dan menuangkannya ke dalam foto seni. Kereta api memiliki bagian-bagian yang bentuknya sudah baku yang berbentuk kotak dan panjang,

namun dari sudut pandang tertentu menghasilkan hal yang menarik jika di foto menggunakan fisheye menghasilkan transformasi (perubahan bentuk) yang berbeda dari aslinya. Pencipta memiliki ide-ide untuk menuangkannya ke dalam karya seni fotografi yang menggunakan teknik lensa 'fisheye' agar mendapatkan bentuk yang berbeda dari bentuk kereta api yang sesungguhnya.

Teknik menggunakan lensa fisheye dalam pembuatan karya, didasari atas keinginan pencipta menuangkan imajinasi dan ide-idenya ke dalam fotografi seni dengan menggunakan konsep penciptaan perubahan bentuk dari sesuatu yang biasa menjadi luar biasa dalam konteks seni fotografi yakni *"Transformasi Kereta Api Ke Dalam Fotografi"*.



"smiley emotion"

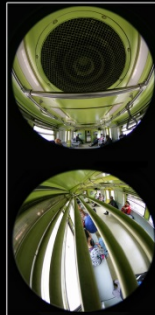
"smiley emotion" Diskripsi karya

Pada karya ini menggambarkan simbol-simbol dari emotion yang memiliki karakter yang berbeda-beda yang biasanya terdapat pada sms hp, cetting pada internet. Dalam Karya ini terdapat karakter smiley yang berbeda tapi dalam satu frem agar memberi kesan hidup. Garis biru pada obyek memberi kesan bibir yang lagi tersejyum, jedela kerta api menambah kesan seperti mata. Pemotretan menggunakan obyek gerbong luar samping kereta api, menggunakan lensa mata ikan membuat efek distorsi bulat yang sebenarnya obyeknya tampak lurus. Dengan ukuran 90 cm X 29 cm memberi kesan panorama di tambah denga menggunakan media fotoperper agar kontras warna dari foto lebih muncul



Nama : Ida Bagus Candra Yana
 Tempat/Tgl Lahir : Denpasar-Bali, 9 Agustus 1976
 Alamat : Jl Jaya Giri XXI/D No.4 Denpasar-Bali
 Jl Parangkritis Km 5,5 Grahayasa I Blok E15
 Sewon ,Batul-Yogyakarta
 E mail : CN_920@yahoo.co.id

KERETA API ADALAH SARANA ALAT TRASPORTASI DARAT YANG MEMILIKI KEUNIKAN DAN KARAKTERISTIK BENTUK YANG BERBADA DARI SARANA TRANSPORTASI DARAT LAINYA. MEMBUAT PENCIPTA TERTARIK UNTUK MEMBUAT KARYA-KARYA FOTOGRAFI SENI DENGAN OBJEK KERAT API YANG MEMILIKI BENTUK-BENTUK YANG SEDERHANA DI TRAFORMASIKAN KE DALAM FOTOGRAFI MENJADI OBYEK YANG BERBEDA. MENGHASILKAN IMAJINASI YANG BERBEDA-BEDA BAGI PENIKMAT SENI FOTOGRAFI SEHINGGA DAPAT DAN MENGHADIRKAN ASPEK-ASPEK VISUAL YANG UNIK DAN MENARIK DARI BAGIAN-BAGIAN ASLI KERETA API. SEHINGGA PENIKMAT SENI FOTOGRAFI TERSEBUT BENAR-BENAR DIAJAK UNTUK BERFANTASI DALAM PIKIRANNYA SENDIRI-SENDIRI, TANPA ADANYA PEMBATAAN BAHWA APA YANG DISAJIKAN TERSEBUT ADALAH SEBUAH KERETA API.



Trasformasi Kereta Api Kedalam Fotografi



SMILEY EMOTION 90 x 29
PHOTO PAPER

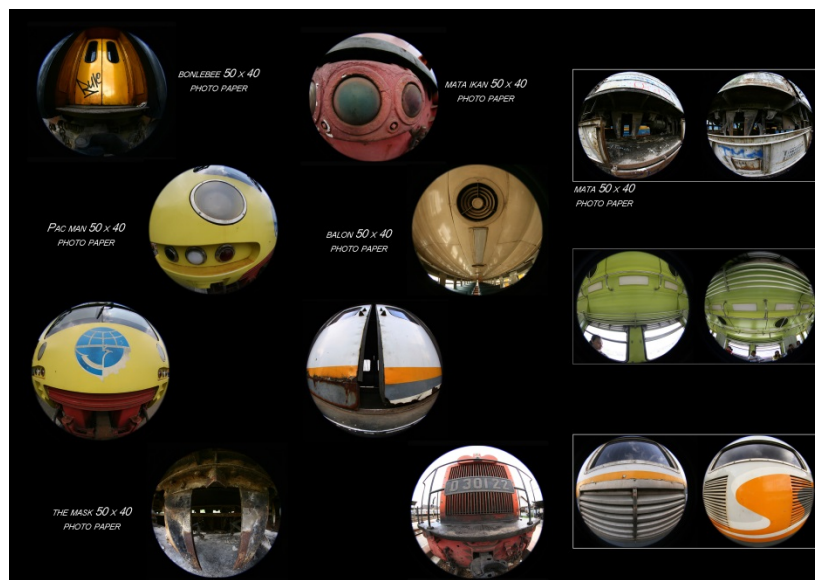
**Pameran Penciptaan Fotografi I
Tugas Akhir Semester**

IDA BAGUS CANDRA YANA
1120570411



Mr T 50 X 40
PHOTO PAPER

Cover Katalog



Katalog Dalam